

XI CURSO DE IMÁGENES DIAGNÓSTICAS ONCOLOGÍA DIAGNÓSTICA Y MANEJO INTERVENCIONISTA

Abril 19, 20 y 21 de 2012

Lugar:

Fundación Valle del Lili.
Auditorio Principal
Carlos Ardila Lülle
Piso 3 Torre II Hospitalización

Conferencistas:

Ernesto Santos: USA
Sonia Betancourt: USA
Fernando Escobar: USA
Osvaldo Velan: ARGENTINA
Nicolás Useche: COLOMBIA
Fabián Neira: COLOMBIA
Javier Romero: COLOMBIA
Rodrigo Restrepo: COLOMBIA
Alberto Rosero: COLOMBIA
Alfonso Holguín: COLOMBIA
Jairo Alberto García: COLOMBIA
Juan Camilo Castro - COLOMBIA

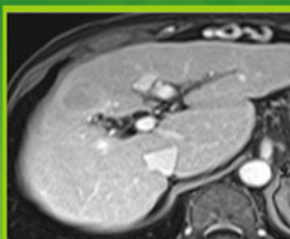
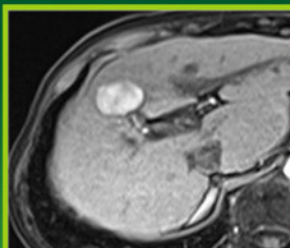
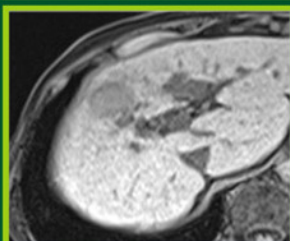
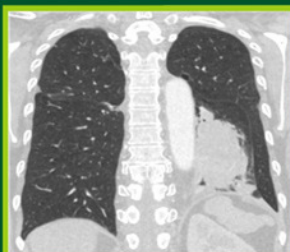
COSTO DE LA INVERSIÓN:

Radiólogos Asociados \$ 90.000
Radiólogo Asociado en Mora \$150.000
Residente de Radiología SIN COSTO
Radiólogo No Asociado
o Médico de otra Especialidad \$150.000
Tecnólogos y Enfermeras \$ 90.000

AVALADO POR:



Otorga 9 puntos a los miembros del Programa de Recertificación Médica Voluntaria de la ACR



INSCRIPCIONES E INFORMACIÓN GENERAL

Fundación Valle del Lili
Av. Simón Bolívar Cr 98 No. 18 - 49
Tel: 331 9090 Ext. 4915 - 4916 - 8225
Pago previo: oficina Educación Médica
Piso 2 Torre II de Hospitalización

